



**КОМИТЕТ ИМУЩЕСТВЕННЫХ ОТНОШЕНИЙ
АДМИНИСТРАЦИИ ПЕРМСКОГО МУНИЦИПАЛЬНОГО ОКРУГА**

РЕШЕНИЕ

о размещении объектов № 63

Пермский край
Пермский округ

19.01.2024

Комитет имущественных отношений администрации Пермского муниципального округа разрешает Публичному акционерному обществу «Россети Урала» (ИНН 6671163413, ОГРН 1056604000970, почтовый адрес: 620026, г. Екатеринбург, ул. Мамина Сибиряка, д. 140)

размещение объекта: «строительство ВЛ 0,4 кВ с установкой ПУ для электроснабжения деревни Симонки (4500087252) (Полосаткина М.В.)»

на землях государственная собственность на которые не разграничена

на срок бессрочно

Местоположение: Пермский край, Пермский муниципальный округ, д. Симонки, ул. Новосёлов

Приложение: схема предполагаемых к использованию земель или земельных участков.

Особые условия использования:

1) При установке опор электросетевого хозяйства учесть параметры ширины проезда улично-дорожной сети, во избежание сужения полосы отвода дороги. Установить опоры на расстоянии не более 2 метров от границ земельного участка.

2) При условии получения разрешения на производство земляных работ.

Заместитель председателя комитета



(подпись, печать)

М.В. Королева

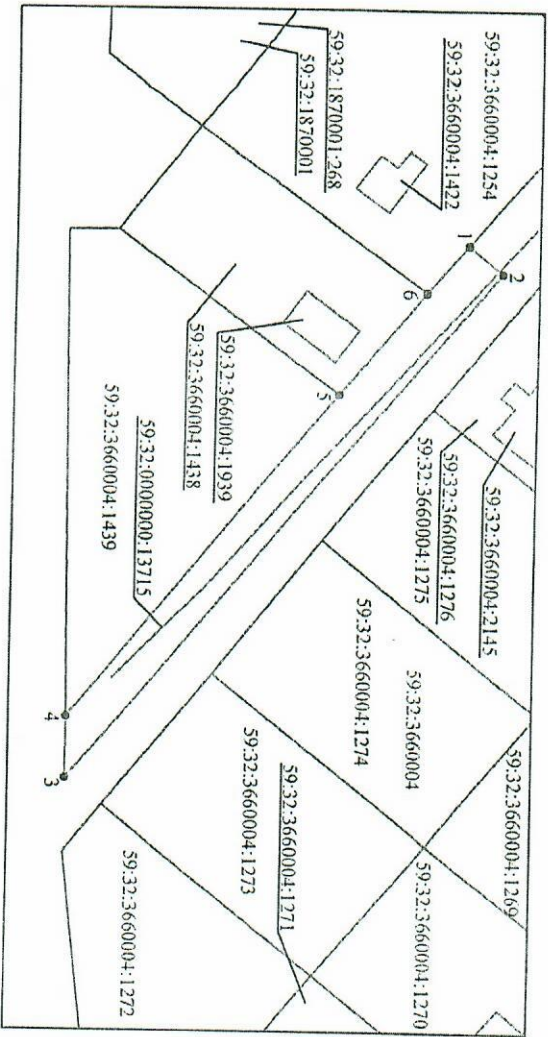
Схема предполагаемых к использованию земель или части земельного участка

Объект: "Строительство ВЛ 0,4 кВ с установкой ПУ для электроснабжения деревни Симонки (4500087252) (Полосаткина М.В.)"
 Местонахождение: Пермский край, Пермский муниципальный округ, д. Симонки, ул. Новосёлов
 Площадь земель или части земельного участка, кв. м.: 581

Категория земель: Земли населенных пунктов

Вид разрешенного использования земельного участка:

Цель использования: Под объекты инженерного оборудования электроснабжения (Строительство ВЛ 0,4 кВ с установкой ПУ для электроснабжения деревни Симонки (4500087252) (Полосаткина М.В.))



1:1000

Описание границ смежных землепользователей:

- от точки 1 до точки 4 - земли в государственной или муниципальной собственности, права на которые не разграничены;
- от точки 4 до точки 5 по границе земельного участка с кадастровым номером 59.32.3660004.1439;
- от точки 5 до точки 6 по границе земельного участка с кадастровым номером 59.32.3660004.1438;
- от точки 6 до точки 1 по границе земельного участка с кадастровым номером 59.32.3660004.1254

| Каталог координат характерных точек | Координаты МСК-59, зона 2, м. | |
|---------------------------------------|-------------------------------|------------|
| | X | Y |
| Обозначение характерных точек границы | | |
| 1 | 509522,09 | 2254616,62 |
| 2 | 509526,97 | 2254620,68 |
| 3 | 509465,03 | 2254695,18 |
| 4 | 509465,12 | 2254685,98 |
| 5 | 509503,76 | 2254638,48 |
| 6 | 509516,17 | 2254623,52 |
| 1 | 509522,09 | 2254616,62 |

- Условные обозначения:**
- предполагаемые к использованию земли;
 - существующая часть границы, имеющаяся в ЕТРН сведения о которой достаточны для определения ее местоположения;
 - Граница кадастрового квартала;
 - характерная точка границы испрашиваемого земельного участка;
 - Границы зон, с особыми условиями использования территории внесенные в ЕТРН;

Заявитель: М.В. Полосаткина